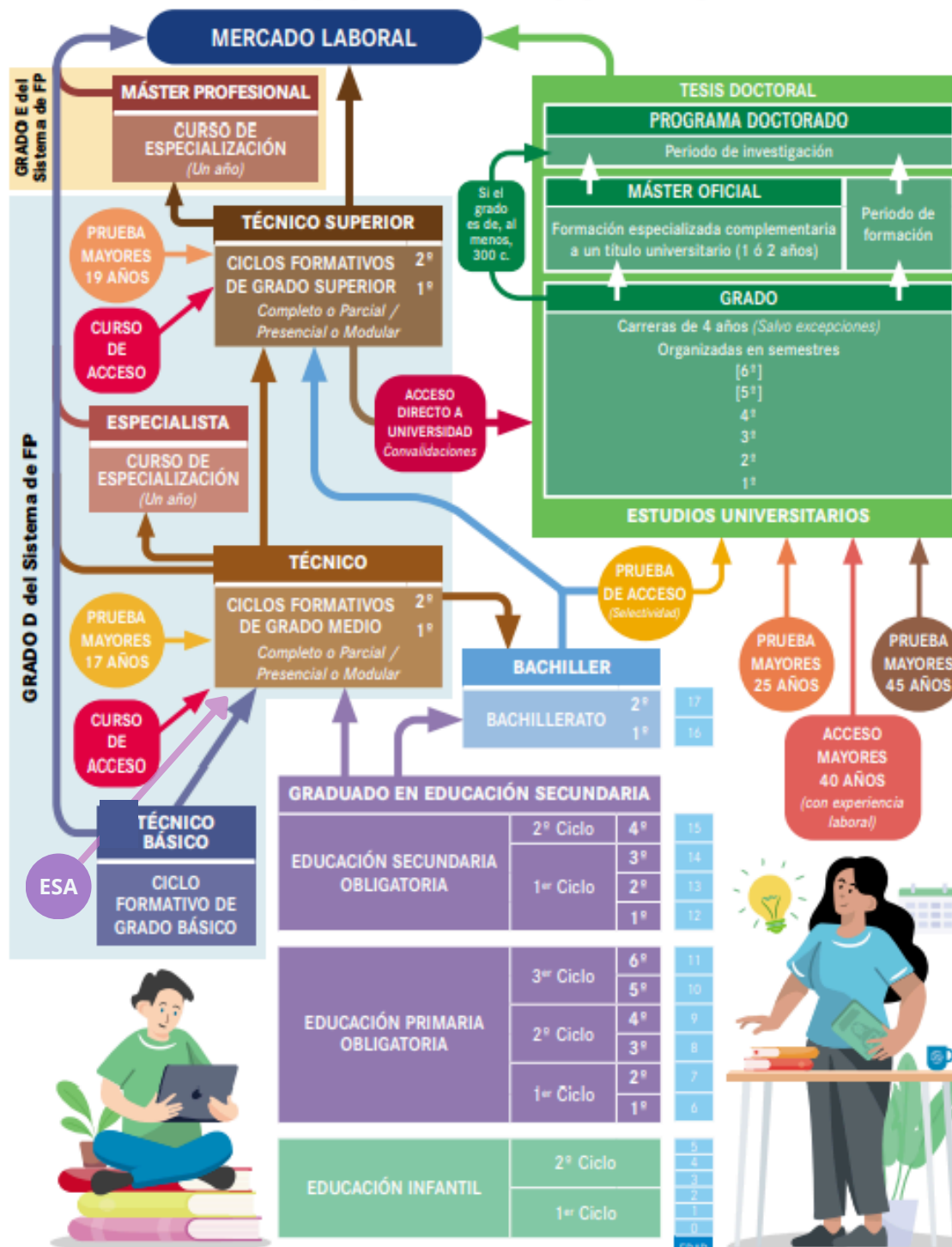


SISTEMA EDUCATIVO



S
I
S
T
E
M
A

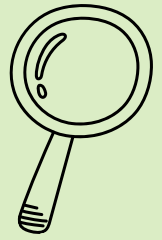
E
D
U
C
A
T
I
V
O

GUÍA DE ESTUDIOS OFICIALES DE SEVILLA





OPCIONES SIN LA ESO



SEGUIR ESTUDIANDO

MUNDO LABORAL

SIN LA ESO

ESA

FORMACIÓN BÁSICA

IDIOMAS

ENSEÑANZAS ARTÍSTICAS

ENSEÑANZAS DEPORTIVAS

CERTIFICADOS PROFESIONALES 1

EDUCACIÓN PERMANENTE

COMPETENCIAS CLAVE 2

CURSOS DE ACCESO A GRADO MEDIO O SUPERIOR

PREPARACIÓN PRUEBA LIBRE ESO

PREPARACIÓN PRUEBAS ACCESO GRADO MEDIO/SUPERIOR

PREPARACIÓN PRUEBAS ACCESO A LA UNIVERSIDAD MAYORES DE 25 / 40 Y 45

BUSCAR EMPLEO

SAE/SEPE

GARANTÍA JUVENIL

EMPRESAS DE INSERCIÓN

ESCUELAS TALLER

TALLERES DE EMPLEO

PROGRAMAS DE EMPLEO

VOLUNTARIADO

PRÁCTICAS LABORALES

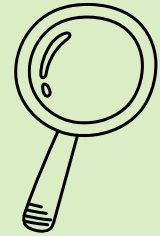


OPCIONES CON LA ESO



SEGUIR ESTUDIANDO

MUNDO LABORAL



CON LA ESO

BACHILLERATO

GRADO MEDIO

ENSEÑANZAS ARTÍSTICAS

ENSEÑANZAS DEPORTIVAS

EDUCACIÓN PERMANENTE

PRUEBAS LIBRES DE FP

UNIVERSIDAD

ESCUELA DE IDIOMAS



BUSCAR EMPLEO

SAE/SEPE

GARANTÍA JUVENIL

EMPRESAS DE INSERCIÓN

ESCUELAS TALLER

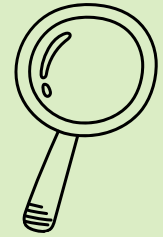
TALLERES DE EMPLEO

PROGRAMAS DE EMPLEO

VOLUNTARIADO

PRÁCTICAS LABORALES

OPCIONES



FORMACIÓN PARA EL EMPLEO

CERTIFICADOS PROFESIONALES

CUROS SAE/SEPE

FORMACIÓN OCUPACIONAL

FORMACIÓN CONTINUA

CURSOS CON PRÁCTICAS EN EMPRESA

COMPETENCIAS DIGITALES

CARNÉS PROFESIONALES

OPOSICIONES

PREPARACIÓN DE PRUEBAS

ACCESO A GM

ACCESO A GS

ACCESO UNIVERSIDAD

COMPETENCIAS CLAVE

PRUEBAS LIBRES ESO

PRUEBAS LIBRES BACHILLERATO

IDIOMAS OFICIALES

PRUEBAS OBTENCIÓN DE TÍTULOS

MODALIDADES

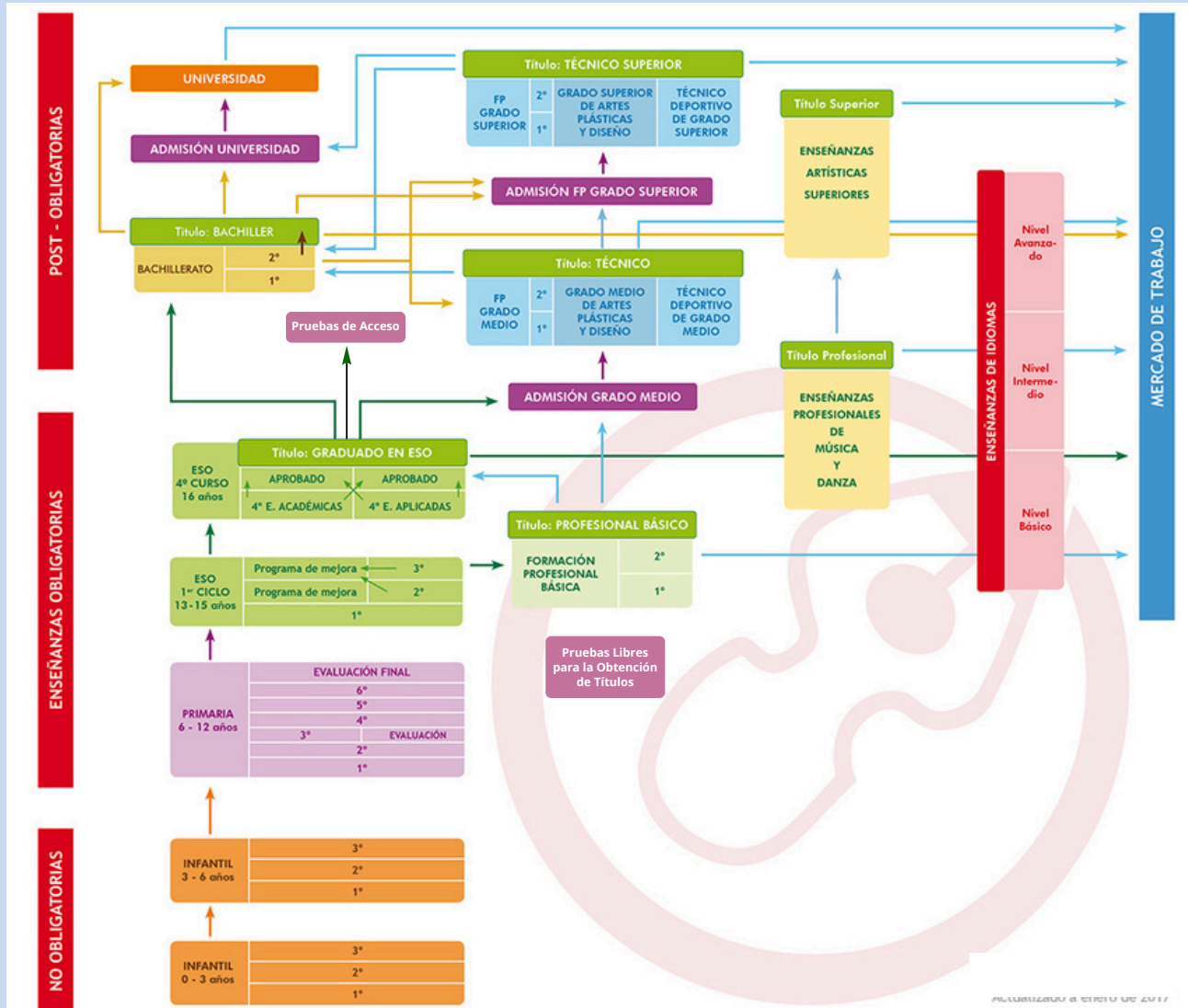
- PRESENCIAL
- SEMIPRESENCIAL
- ONLINE

- DUAL
- INTENSIVO





SISTEMA EDUCATIVO



Legenda:

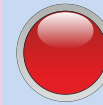
Haz clic en cada nivel educativo para obtener información oficial y detallada sobre esa etapa, directamente desde la Junta de Andalucía.

PÁGINAS DE INTERÉS



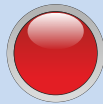
SECRETARIA VIRTUAL

1. **Inicio:** información general y acceso a todos los trámites.
2. **Solicitudes:** de matrículas, reservas y admisiones.
3. **Consultas:** estado de tus solicitudes o trámites.
4. **Acceso:** métodos para entrar de forma segura.
5. **Pago Seguro Escolar**



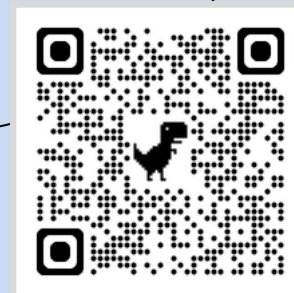
DISTRITO ÚNICO ANDALUZ

1. **Información y trámites** sobre cómo presentarse a estudios universitarios andaluces.
2. **Presentación telemática** de solicitudes
3. **Fechas y plazos** clave
4. **Requisitos** de acceso
5. **Consulta y seguimiento**



PORTAL DE EMPLEO PÚBLICO

1. **Convocatorias activas** de empleo.
2. **Calendario y plazos**
3. **Información** de las convocatorias
4. **Presentación telemática**
5. **Consulta de estado**



PRUEBAS PARA LA OBTENCIÓN DE TÍTULOS

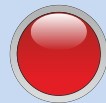


¿QUÉ SON?

Son una vía alternativa para conseguir el título de Técnico o Técnico Superior sin cursar los ciclos formativos de forma presencial o a distancia.

PUNTOS CLAVES

- Son anuales
- En el primer trimestre del año se hace la publicación oficial
- No todos los títulos se ofrecen cada año
- Obligatoria asistencia al acto de presentación



PRUEBA

- Los exámenes se realizan en ordenador
- Pruebas diseñadas por docentes de FP; el nivel de exigencia es equivalente al de la modalidad presencial.
- Exámenes generados automáticamente desde un banco de 90.000 preguntas.
- Los centros donde se realizan los exámenes se confirman en cada convocatoria.
- Los resultados se obtienen mediante un certificado digital descargable desde la Secretaría Virtual.



REQUISITOS



GRADO MEDIO

- Tener **18 años** de edad.
- Cumplir alguna de las siguientes condiciones:
 - Estar en posesión del Título: Graduado en Educación Secundaria Obligatoria/ Técnico Básico/ Programa de Cualificación Profesional Inicial (PCPI)/ Bachiller/ Título universitario/ Técnico o de Técnico Superior de Formación Profesional/ Técnico Auxiliar o Técnico Especialista.
 - Haber superado un curso de formación específico para el acceso a ciclos formativos de grado medio autorizados por la Administración educativa.
 - Haber superado la prueba de acceso a ciclos formativos de grado medio o de grado superior o haber superado la prueba de acceso a la universidad para mayores de 25 años.
- **No estar matriculado en los mismos módulos profesionales** a los que quieres presentarte por pruebas libres en el mismo curso académico en el que se realizan las pruebas.



GRADO SUPERIOR

- Tener 20 años de edad o, 19 para aquellos que estén en posesión del título de Técnico.
- Cumplir alguna de las siguientes condiciones:
 - Estar en posesión del título de: Bachiller/ Título universitario/ Técnico o Técnico Superior de Formación Profesional o título de Técnico Especialista/
- Haber superado la prueba de acceso a ciclos formativos de grado superior o haber superado la prueba de acceso a la universidad para mayores de 25 años.
- **No estar matriculado en los mismos módulos profesionales** a los que quieres presentarte por pruebas libres en el mismo curso académico en el que se realizan las pruebas.